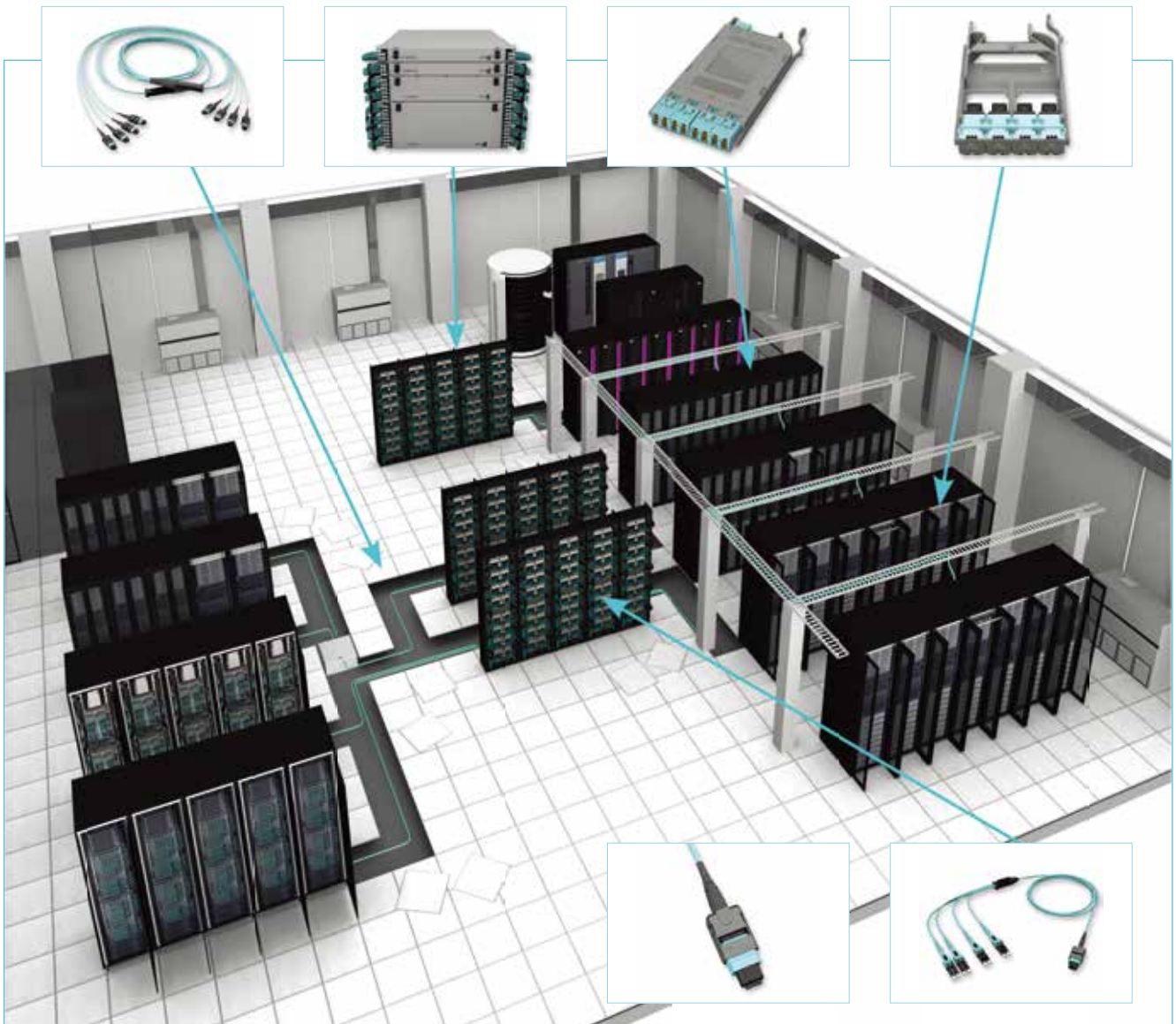


欲获最新产品信息，
请访问我们的网站
www.corning.com

EDGE8™ 解决方案

康宁的EDGE8™解决方案建立在Base-8的架构上，用于简化数据中心10G以上应用的迁移。这一端到端解决方案包括配线箱、模块、面板、主干光缆、分支组件和跳线，为客户在并行光纤的部署中提供了100%的光纤利用率和更好的链路性能。



EDGE8 解决方案

EDGE8™ 解决方案

欲获最新产品信息，
请访问我们的网站
www.corning.com

功能和优势 |

配线箱中的 Base-8 组件使配线箱设计更加小巧

每个托盘设有六个开放式插槽带来了更大的灵活性，从而可以轻松部署 EDGE8 的面板和模块

主要标识符

印在配线箱、模块和 MTP 接头外护套上的 EDGE8 便于识别其为 Base-8 的组件

超低损耗的性能

更低性能规格使得在并行光纤部署时可获得更好的链路性能

主干光缆上含导向针的 MTP 连接器

在并行光纤网络部署中 只需要一种不带导向针的 MTP 跳线



EDGE8 解决方案

规格

连接的成对接口		
插入损耗，最大值	OM3/OM4	OS2
LC 反转极性的 Uniboot 接头	0.10 dB	0.25 dB
MTP®兼容连接器	0.25 dB	0.35 dB

模块/分支组件 – 超低损耗		
插入损耗，最大值	OM3/OM4	OS2
组件值	0.35 dB	0.6 dB

欲获最新产品信息，
请访问我们的网站
www.corning.com

EDGE8™ 解决方案 · 配线箱

EDGE8™ 解决方案是高密度的预端接光纤布线解决方案，拥有用于 Base-8 光纤应用的最优化设计，提供业界领先的连接器密度。由于连接器拥有足够的手指操作空间，因此无需使用额外的工具便能实现更快的移动、添加和更改操作。



EDGE8-01U



EDGE8-01U-SP



EDGE8-02U



EDGE8-04U

EDGE8 配线箱						
零件编号	高度单位	产品尺寸 宽 x 深 x 高 (mm)	包装尺寸 宽 x 深 x 高 (mm)	运输重量 (kg)	每个配线箱 的面板数	
EDGE8-01U	1U	432 x 561 x 44	584 x 673 x 191	6.8	12	
EDGE8-01U-SP	1U	432 x 561 x 44	581 x 667 x 197	8.2	18	
EDGE8-02U	2U	432 x 561 x 88	578 x 667 x 241	10.4	36	
EDGE8-04U	4U	432 x 561 x 177	578 x 667 x 327	16.5	72	

注：把应力释放后面板从零件编号 EDGE8-01U-SP 上移除时，产品的深度将减小至 37.85mm。

配线箱附件

零件编号	产品描述	每个包装的单元数	
EDGE8-TRAY-QTY1	EDGE8™ 配件，EDGE8 模块托盘，数量为 1	1/1	
EDGE8-TRAY-QTY12	EDGE8™ 配件，EDGE8 模块托盘，数量为 12	12/1	

EDGE8™ 解决方案 · MTP®至LC双工模块

欲获最新产品信息，
请访问我们的网站
www.corning.com

EDGE8™ 模块提供了 8 光纤 MTP® 连接器和 LC 双工连接器之间的接口。



订购信息

ECM8 - 08 - - - ULL

1 2 3 4 5

1

选择极性。
UM = 通用极性
RM = 直通式

3

选择模块前面板适配器类型
05 = 内置防尘盖式 LC 双工 多模
04 = 内置防尘盖式 LC 双工 单模

5

选择光纤类型
Q = 50 μm 多模 (OM4)
G = Ultra单模 (OS2)

2

定义了光纤芯数
08 = 8 芯

4

选择模块后面板 MTP® 适配器类型
E6 = MTP 8F (不含导向针) 多模
E8 = MTP 8F (不含导向针) 单模

光纤类别	极性	产品描述	产品型号	说明
OM4	通用极性	8芯OM4 MTP-LC 转换模块	ECM8-UM08-05-E6Q-ULL	模块损耗≤ 0.35dB, LC耦合器内置防尘盖, 模块内部MTP接头不含导向针
	直通式	8芯OM4 MTP-LC 转换模块	ECM8-RM08-05-E6Q-ULL	模块损耗≤ 0.35dB, LC耦合器内置防尘盖, 模块内部MTP接头不含导向针
OS2	通用极性	8芯OS2 MTP-LC 转换模块	ECM8-UM08-04-E8G-ULL	模块损耗≤ 0.6dB, LC耦合器内置防尘盖, 模块内部MTP接头不含导向针
	直通式	8芯OS2 MTP-LC 转换模块	ECM8-RM08-04-E8G-ULL	模块损耗≤ 0.6dB, LC耦合器内置防尘盖, 模块内部MTP接头不含导向针

欲获最新产品信息，
请访问我们的网站
www.corning.com

EDGE8™ 解决方案 · 带尾纤模块

EDGE8™ MTP® 带尾纤模块让客户可以将4 通道并行光纤
端口（如40GSR4 (QSFP)）分接至4个LC双工端口。



订购信息

ECM8 - - -

1 2 3 4 5 6 7

1

选择模块前面板适配器类型
05 = 内置防尘盖式 LC 双工 多模
04 = 内置防尘盖式 LC 双工 单模

2

选择模块后面板 MTP® 适配器类型
E5 = MTP 8F (含导向针) 多模
E6 = MTP 8F (不含导向针) 多模
E7 = MTP 8F (含导向针) 单模
E8 = MTP 8F (不含导向针) 单模

3

选择光纤类型
Q = 50 μm 多模 (OM4)
G = Ultra单模 (OS2)

4

定义了光缆类型
EZ = LSZH, 互联
E8=Plenum, 互联

5

选择极性
A = A 型极性
B = B 型极性

6

选择光缆长度
003-075英尺
001-025米
注：分支插头至分支插头长度以1米或1英尺递增。

7

长度单位
M = 米
F = 英尺

EDGE8™ 解决方案 · 带尾纤模块

欲获最新产品信息，
请访问我们的网站
www.corning.com

光纤类别	极性	MTP接头导向针	防火等级	产品型号	防火等级	产品型号
OM4	A	含导向针	LSZH	ECM8-05E5-QEZA-xxxM	OFNP	ECM8-05E5-QE8A-xxxM
	B			ECM8-05E5-QEZB-xxxM		ECM8-05E5-QE8B-xxxM
	A	不含导向针		ECM8-05E6-QEZA-xxxM		ECM8-05E6-QE8A-xxxM
	B			ECM8-05E6-QEZB-xxxM		ECM8-05E6-QE8B-xxxM

xxx表示长度，单位为米。定制长度以1米递增，定制最长为25米。
模块最大损耗≤0.35dB。通用极性。LC耦合器内置防尘盖。

光纤类别	极性	MTP接头导向针	防火等级	产品型号	防火等级	产品型号
OS2	A	含导向针	LSZH	ECM8-04E7-GEZA-xxxM	OFNP	ECM8-04E7-GE8A-xxxM
	B			ECM8-04E7-GEZB-xxxM		ECM8-04E7-GE8B-xxxM
	A	不含导向针		ECM8-04E8-GEZA-xxxM		ECM8-04E8-GE8A-xxxM
	B			ECM8-04E8-GEZB-xxxM		ECM8-04E8-GE8B-xxxM

xxx表示长度，单位为米。定制长度以1米递增，定制最长为25米。
模块最大损耗≤0.6dB。通用极性。LC耦合器内置防尘盖。

EDGE8™ 解决方案 · 适配器面板

EDGE8™ 解决方案是高密度的预端接光纤布线解决方案，拥有用于 Base 8 光纤应用的最优化设计，提供业界领先的连接器密度。由于连接器拥有足够的手指操作空间，因此无需使用额外的工具便能实现更快的移动、添加和更改操作。



EDGE8 适配器面板

EDGE8 适配器面板		
零件编号	光纤芯数	光纤类别
EDGE8-CP08-V1	8	抗弯曲单模 (OS2)
EDGE8-CP16-V1	16	抗弯曲单模 (OS2)
EDGE8-CP32-V1	32	抗弯曲单模 (OS2)
EDGE8-CP08-V3	8	50 μm 多模 (OM4)
EDGE8-CP16-V3	16	50 μm 多模 (OM4)
EDGE8-CP32-V3	32	50 μm 多模 (OM4)

EDGE8™ 解决方案

欲获最新产品信息，
请访问我们的网站
www.corning.com

OFNP主干光缆规格

机械特性				
光纤芯数	标称外径 (mm)	拉环外径 (mm)	最小安装弯曲半径 (mm)	最小工作弯曲半径 (mm)
8	5.0 (± 0.3)	41	75	25
16 - 24	7.0 (± 0.3)	41	105	35
32 - 48	8.1 (± 0.3)	56	121.5	40.5
72 - 96	10.2 (± 0.3)	56	153	51
144	12.5 (± 0.3)	56	187.5	62.5

LSZH主干光缆规格

机械特性				
光纤芯数	标称外径 (mm)	拉环外径 (mm)	最小安装弯曲半径 (mm)	最小工作弯曲半径 (mm)
8	5.5 (± 0.3)	41	82.5	27.5
16 - 24	7.7 (± 0.3)	41	115.5	38.5
32	8.0 (± 0.3)	56	120	40
48	8.5 (± 0.3)	56	127.5	42.5
72	10.5 (± 0.3)	56	157.5	52.5
96	11.9 (± 0.3)	56	178.5	59.5

欲获最新产品信息，
请访问我们的网站
www.corning.com

EDGE8™ 解决方案 · QSFP至SFP+阶梯型分支组件

EDGE8™ QSFP 至 SFP+ 分支组件将 8 芯含导向针的 MTP® 连接器分接至 LC 双工连接器。



EDGE8 阶梯型分支组件

订购信息

H	<input type="text"/>	<input type="text"/>	<input type="text"/>	<input type="text"/>	08	<input type="text"/>	<input type="text"/>	<input type="text"/>	-	<input type="text"/>	<input type="text"/>	<input type="text"/>	<input type="text"/>	<input type="text"/>	<input type="text"/>
	1	2	3	4		5	6	7		8					

1

选择 MTP® 连接器

- E5 = MTP 8F (含导向针) 多模
- E6 = MTP 8F (不含导向针) 多模
- E7 = MTP 8F (含导向针) 单模
- E8 = MTP 8F (不含导向针) 单模

2

选择分支连接器类型

- 79 = LC Uniboot, 低损耗 多模
- 78 = LC Uniboot 单模

3

选择光纤类型

- Q = 50 μm 多模 (OM4)
- G = 单模 (OS2)

4

定义了光缆类型

- LZ = LSZH, 分支组件
- PH=Plenum, 分支组件

5

选择分支长度，以 mm 为单位 (分支直径为 2.0 mm)。

- 1 = 类型 1
- 2 = 类型 2
- 3 = 类型 3
- 4 = 类型 4
- 5 = 类型 5

注：要了解分支组件类型，请参阅 AEN157。

6

选择分支组件极性

- A = A 型极性
- B = B 型极性

7

选择分支组件长度

- 003-020英尺
 - 001-006米
- 注：插头至 MTP 之间的长度以 1 英尺或 1 米递增，不包含 LC 交错分支组件。

8

长度单位

- M = 米
- F = 英尺

EDGE8™ 解决方案 · QSFP至SFP+等长型分支组件

欲获最新产品信息，
请访问我们的网站
www.corning.com

EDGE8™ QSFP 至 SFP+ 分支组件将 8 芯含导向针的 MTP® 连接器分接至 LC 双工连接器。



EDGE8 等长型分支组件

订购信息

H 0 8 -

1 2 3 4 5 6 7 8

1

选择 MTP® 连接器

- E5 = MTP 8F (含导向针) 多模
- E6 = MTP 8F (不含导向针) 多模
- E7 = MTP 8F (含导向针) 单模
- E8 = MTP 8F (不含导向针) 单模

2

选择分支连接器类型

- 79 = LC Uniboot, 低损耗 多模
- 78 = LC Uniboot 单模

3

选择光纤类型

- Q = 50 μm 多模 (OM4)
- G = 单模 (OS2)

4

定义了光缆类型

- LZ = LSZH, 分支组件
- PH = Plenum, 分支组件

5

选择分支长度，以 mm 为单位 (分支直径为 2.0 mm)

- J = 300 mm (+76/-0 mm)
 - K = 600 mm (+76/-0 mm)
 - L = 900 mm (+76/-0 mm)
 - M = 1200 mm (+76/-0 mm)
 - N = 1500 mm (+76/-0 mm)
 - P = 1800 mm (+76/-0 mm)
 - R = 2500 mm (+76/-0 mm)
- 分支根据光纤类型进行了颜色编码。

6

选择分支组件极性

- A = A 型极性
- B = B 型极性

7

选择分支组件长度

- 003-200英尺
 - 001-060米
- 注：插头至 MTP 之间的长度以 1 英尺或 1 米递增，不包含 LC 交错分支组件。

8

长度单位

- M = 米
- F = 英尺

欲获最新产品信息，
请访问我们的网站
www.corning.com

EDGE8™ 解决方案 · MTP® 跳线

在与 EDGE8 含导向针的主干光缆一起使用时，EDGE8™ 8芯MTP® 跳线将使数据传输能够无缝迁移至更高的数据速率。



EDGE8 MTP 跳线

订购信息

J 0 8 - N

1 2 3 4 5 6 7 8

1
选择 MTP® 连接器
E5 = MTP 8F (含导向针) 多模
E6 = MTP 8F (不含导向针) 多模
E7 = MTP 8F (含导向针) 单模
E8 = MTP 8F (不含导向针) 单模

2
选择 MTP 连接器
E5 = MTP 8F (含导向针) 多模
E6 = MTP 8F (不含导向针) 多模
E7 = MTP 8F (含导向针) 单模
E8 = MTP 8F (不含导向针) 单模

3
选择光纤类型
T = 50 μm 多模 (OM3)
Q = 50 μm 多模 (OM4)
G = Ultra单模 (OS2)

4
定义了光缆类型
EZ = LSZH, 分支组件
E8=Plenum, 分支组件

5
定义跳线
N = 跳线, 无分支

6
选择分支组件极性
A = A 型极性
B = B 型极性

7
选择分支组件长度
003-200英尺
001-060米
测量长度以 1 英尺或1 米递增。

8
长度单位
M = 米
F = 英尺

EDGE8™ 解决方案 · MTP® 跳线

欲获最新产品信息，
请访问我们的网站
www.corning.com

光纤类别	极性	MTP接头导向针	防火等级	产品型号	防火等级	产品型号
OM3	A	两端均不含导向针	LSZH	JE6E608TEZ-NAxxxM	OFNP	JE6E608TE8-NAxxxM
		单端含导向针		JE5E608TEZ-NAxxxM		JE5E608TE8-NAxxxM
		两端均含导向针		JE5E508TEZ-NAxxxM		JE5E508TE8-NAxxxM
	B	两端均不含导向针		JE6E608TEZ-NBxxxM		JE6E608TE8-NBxxxM
		单端含导向针		JE5E608TEZ-NBxxxM		JE5E608TE8-NBxxxM
		两端均含导向针		JE5E508TEZ-NBxxxM		JE5E508TE8-NBxxxM
OM4	A	两端均不含导向针	LSZH	JE6E608QEZ-NAxxxM	OFNP	JE6E608QE8-NAxxxM
		单端含导向针		JE5E608QEZ-NAxxxM		JE5E608QE8-NAxxxM
		两端均含导向针		JE5E508QEZ-NAxxxM		JE5E508QE8-NAxxxM
	B	两端均不含导向针		JE6E608QEZ-NBxxxM		JE6E608QE8-NBxxxM
		单端含导向针		JE5E608QEZ-NBxxxM		JE5E608QE8-NBxxxM
		两端均含导向针		JE5E508QEZ-NBxxxM		JE5E508QE8-NBxxxM

xxx表示长度，单位为米。定制长度以1米递增。
MTP 多模接头插入损耗≤0.25dB。

光纤类别	极性	MTP接头导向针	防火等级	产品型号	防火等级	产品型号
OS2	A	两端均不含导向针	LSZH	JE8E808GEZ-NAxxxM	OFNP	JE8E808GE8-NAxxxM
		单端含导向针		JE7E808GEZ-NAxxxM		JE7E808GE8-NAxxxM
		两端均含导向针		JE7E708GEZ-NAxxxM		JE7E708GE8-NAxxxM
	B	两端均不含导向针		JE8E808GEZ-NBxxxM		JE8E808GE8-NBxxxM
		单端含导向针		JE7E808GEZ-NBxxxM		JE7E808GE8-NBxxxM
		两端均含导向针		JE7E708GEZ-NBxxxM		JE7E708GE8-NBxxxM

xxx表示长度，单位为米。定制长度以1米递增。
MTP 单模接头插入损耗≤0.35dB。